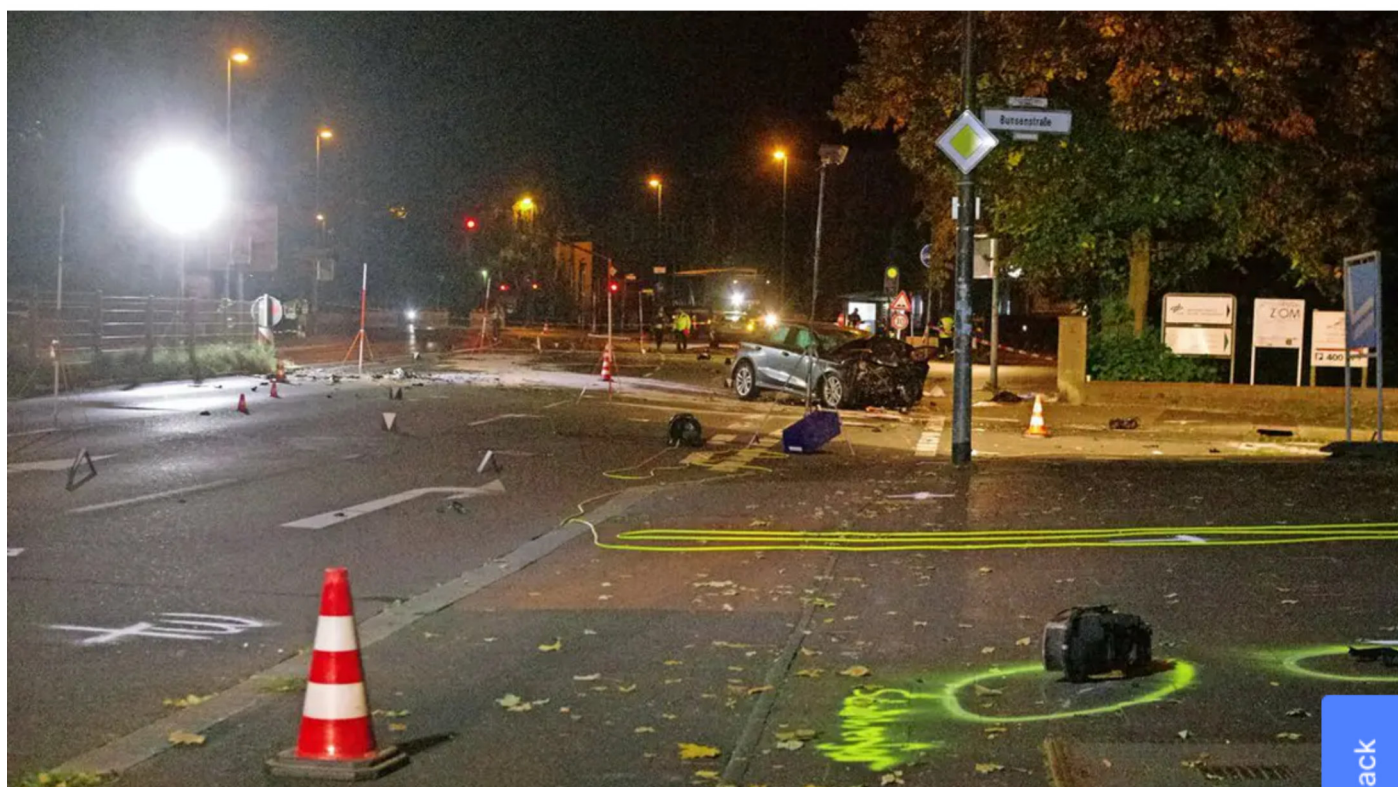


Startseite > Göttingen > Göttingen: Tödlicher Unfall auf Bürgerstraße - das ist der Stand der Ermittlungen

Polizei

+ Tödlicher Unfall auf der Bürgerstraße: Ermittlungen der Polizei laufen



Feedback

Artikel anhören • 1 Minute

Wie konnten auf der Bürgerstraße in Göttingen zwei Autos frontal so heftig kollidieren, dass ein 31-Jähriger starb? Dazu ermittelt die Polizei unter Hochdruck.



Tammo Kohlwes

03.10.2023, 12:28 Uhr



Göttingen. Nach dem tödlichen Unfall auf der Bürgerstraße in Göttingen am Wochenende ermittelt die Polizei weiter zur Unfallursache und zum Unfallhergang. Aktuell gebe es noch keine neuen Erkenntnisse mitzuteilen, erklärte am Dienstag ein Sprecher. Es werde in alle möglichen Richtungen ermittelt.

Noch in der Nacht auf Sonntag waren die drei in den Unfall verwickelten Pkw beschlagnahmt, den beteiligten Fahrern Blutproben entnommen und ein Sachverständiger an den Unfallort gerufen worden. Seine Aufgabe ist es, zu klären,

wie es zu dem Unfall kommen konnte. An der Unfallstelle sind beide Fahrtrichtungen durch einen Mittelstreifen und einen Zaun voneinander getrennt – dennoch waren zwei Autos frontal zusammengestoßen.

Lesen Sie auch

- [Tödlicher Unfall in Göttingen: Trauer um Freigeist-Barkeeper Yannick Bertram](#)

Tödlicher Unfall in Göttingen: Zeugen werden um Hinweise gebeten

An den Folgen seiner Verletzungen war ein 31-jähriger Göttinger kurz nach dem Unfall gestorben. Die Polizei will den schwer, aber nicht lebensgefährlich verletzten 25-Jährigen, der den zweiten beteiligten Wagen fuhr, vernehmen. Der Fahrer eines dritten Wagens blieb leicht verletzt. Die Polizei bittet weiterhin Zeugen des Unfalls, sich unter der Telefonnummer 05 51 / 491 21 15 zu melden.

GT/ET

Anzeige

Anzeige

Feedback

[Helden unserer Kindheit](#)

"Eine himmlische Familie": Nicht mehr alle Star leben noch heute

beerdigungskosten.org

Seebestattung 2023: Bestattermeister verrät geniale Lösung

🕒 VERWANDTE THEMEN

Göttingen-Innenstadt

Verkehrsunfall

Unfälle

Göttingen Polizeiticker